

# Señales luminosas a la carretera para Pasos a Nivel (S.B.A./S.B.E.)

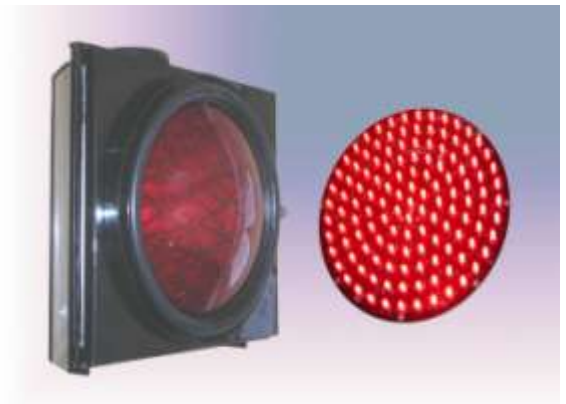


Las señales ópticas a la carretera en pasos a nivel clase "C" dotados de barreras ó semibarreras con funcionalidades de SBA o SBE se sitúan sobre mástil largo independiente ó corto sobre el accionamiento de barrera según las condiciones particulares de cada instalación.

Se encarga de indicar, a los vehículos que se aproximan por la carretera, la inminente presencia de un tren en el PaN.

La señal se compone de mástil, soporte de señal y dos focos de tecnología LED, que en reposo se encuentran apagados. En funcionamiento lucen alternativamente.

Cada foco dispone de un diámetro útil de 200mm. No necesitan de ningún elemento reflectante en su interior para emitir la luz, el cual es el causante del "efecto fantasma" en los semáforos de lámparas.



## Características Eléctricas

- Consumo constante de cada foco de 1,5A para una tensión de 24Vcc.
- Diámetro de los focos: 200 mm.
- Color de led: Rojo.
- Rango de temperatura de funcionamiento: entre -20°C y +70°C.

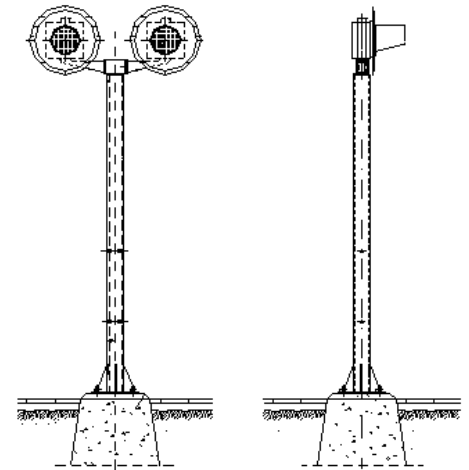
### NORMATIVA

Las señales a la carretera para pasos a nivel tipo SBA y SBE cumplen los requisitos señalados en la ET.03.365.521.8 de ADIF.

## Características Mecánicas

### FOCOS:

- Cuerpo de foco fabricado en policarbonato negro RAL 9005.
- Provisto de visera, pantalla de contraste y mecanismo de cierre mediante candado de seguridad.
- Sistema de fijación mediante rosca de 1 ½" a soporte de doble foco.
- Grado de protección IP 54.
- Lente de color rojo en policarbonato estabilizado U.V., con grabado en tela de araña TA.
- Pantalla de contraste fabricada en poliéster reforzado con fibra de vidrio.

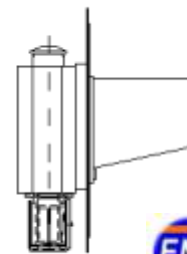
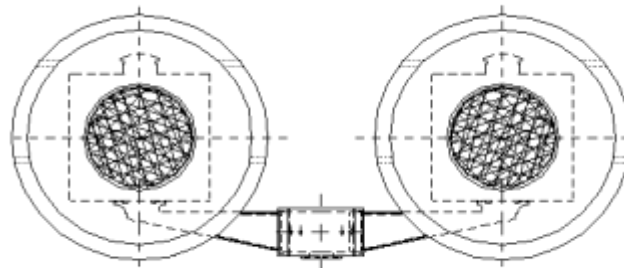


### SOPORTE:

- doble foco de colocación simétrica sobre columna vertical.
- Registro central de conexiones provista de junta de estanqueidad, equipada con regleta de conexiones.
- Fabricado en fundición de aluminio y acabado mediante pintura de poliéster en polvo de color negro RAL 9005.
- Superficie de apoyo y aro dentado de orientación y anti giro.

### MÁSTIL:

- Tubo de acero de 3 ½".
- Longitud de 2200 mm.
- Palastro de acero de 8mm de grosor soldado al tubo.
- Galvanizado en caliente de 120/130 micras.
- Imprimación de 5 a 10 micras en sistema de pintado en polvo, secado a temperatura ambiente.
- Pintura en polvo poliéster 60/80 micras en gris RAL 7000 liso, horneado a 180° durante 20'.



### SERVICIOS DISPONIBLES

- ✓ Soporte técnico
- ✓ Instalación y configuración
- ✓ Mantenimiento
- ✓ Soporte de aplicaciones
- ✓ Soporte de hardware

### SOLUCIONES LLAVE EN MANO

Para obtener más información acerca de cualquiera de nuestros productos o servicios visítenos en la Web en:

[www.ena-tecnologia.com](http://www.ena-tecnologia.com)

**ENA Tecnología**

P. Empresarial La Carpetania  
C/ Miguel Faraday, 2  
28906 GETAFE (Madrid)  
Teléfono +34 91 491 26 25  
Fax +34 91 491 26 40